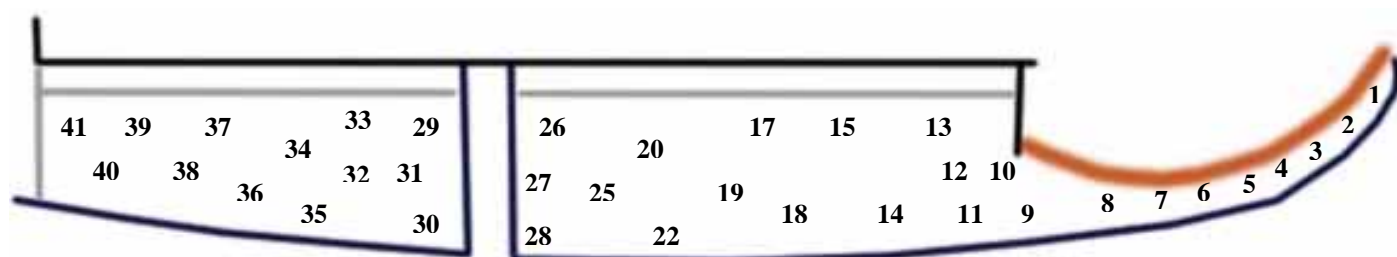


NATIONAL BOTANIC GARDENS, GLASNEVIN

SALVIA BORDER

Last updated: July 2008



- 01 *Salvia verticillata* 'White Rain' (Lamiaceae) 2006.1105
- 02 *Salvia buchananii* (Lamiaceae) 2004.1611 B
- 03 *Salvia lavandulifolia* (Lamiaceae) 2006.1094
- 04 *Salvia chamaedryoides* var. *isochroma* (Lamiaceae) 1994.0553 B
- 05 *Salvia nemorosa* 'Rose Queen' (Lamiaceae) 2006.1096
- 06 *Salvia patens* 'Cambridge Blue' (Lamiaceae) 2006.1209
- 07 *Salvia tomentosa* (Lamiaceae) 2003.2484
- 08 *Salvia virgata* (Lamiaceae) 2002.2398 A
- 09 *Salvia przewalskii* (Lamiaceae) 2006.1100
- 10 *Salvia officinalis* 'Extrakta' (Lamiaceae) 2006.1099
- 11 *Salvia moorcroftiana* (Lamiaceae) 2002.3583 A
- 12 *Salvia desoleana* (Lamiaceae) 2003.2408
- 13 *Salvia broussonetii* (Lamiaceae) 2007.0017 B
- 14 *Salvia verticillata* (Lamiaceae) 2002.2397 B
- 15 *Salvia microphylla* (Lamiaceae) 2004.1612 A
- 17 *Salvia officinalis* 'Berggarten' (Lamiaceae) 2000.1291 B
- 18 *Salvia sclarea* 'Vatican White' (Lamiaceae) 2006.1104
- 19 *Salvia somalensis* (Lamiaceae) 2003.2418
- 20 *Salvia glutinosa* (Lamiaceae) 1999.0187
- 22 *Salvia interrupta* (Lamiaceae) 1999.1626
- 25 *Salvia involucrata* (Lamiaceae) 2002.3720
- 26 *Salvia nemorosa* 'Amethyst' (Lamiaceae) 2003.1244
- 27 *Salvia rutilans* (Lamiaceae) 2008.0598 B
- 28 *Salvia ringens* (Lamiaceae) 2006.1102
- 29 *Salvia azurea* (Lamiaceae) XX.008748
- 30 *Salvia patens* 'Royal Blue' (Lamiaceae) 2006.1210
- 31 *Salvia officinalis* 'Albiflora' (Lamiaceae) 2006.1098 A
- 32 *Salvia officinalis* 'Purpurea' (Lamiaceae) 2007.0686 B
- 33 *Salvia involucrata* 'Bethellii' (Lamiaceae) 2002.3722 B
- 34 *Salvia lyrata* (Lamiaceae) 2005.0753 B
- 35 *Salvia officinalis* (Lamiaceae) 2004.1613
- 36 *Salvia przewalskii* (Lamiaceae) 2004.1615
- 37 *Salvia microphylla* (Lamiaceae) 2004.1612 B
- 38 *Salvia candelabrum* (Lamiaceae) 2004.1616
- 39 *Salvia forsskaohlei* (Lamiaceae) 1999.0223 B
- 40 *Salvia pratensis* (Lamiaceae) 2003.2028
- 41 *Salvia microphylla* (Lamiaceae) 2002.3721

