

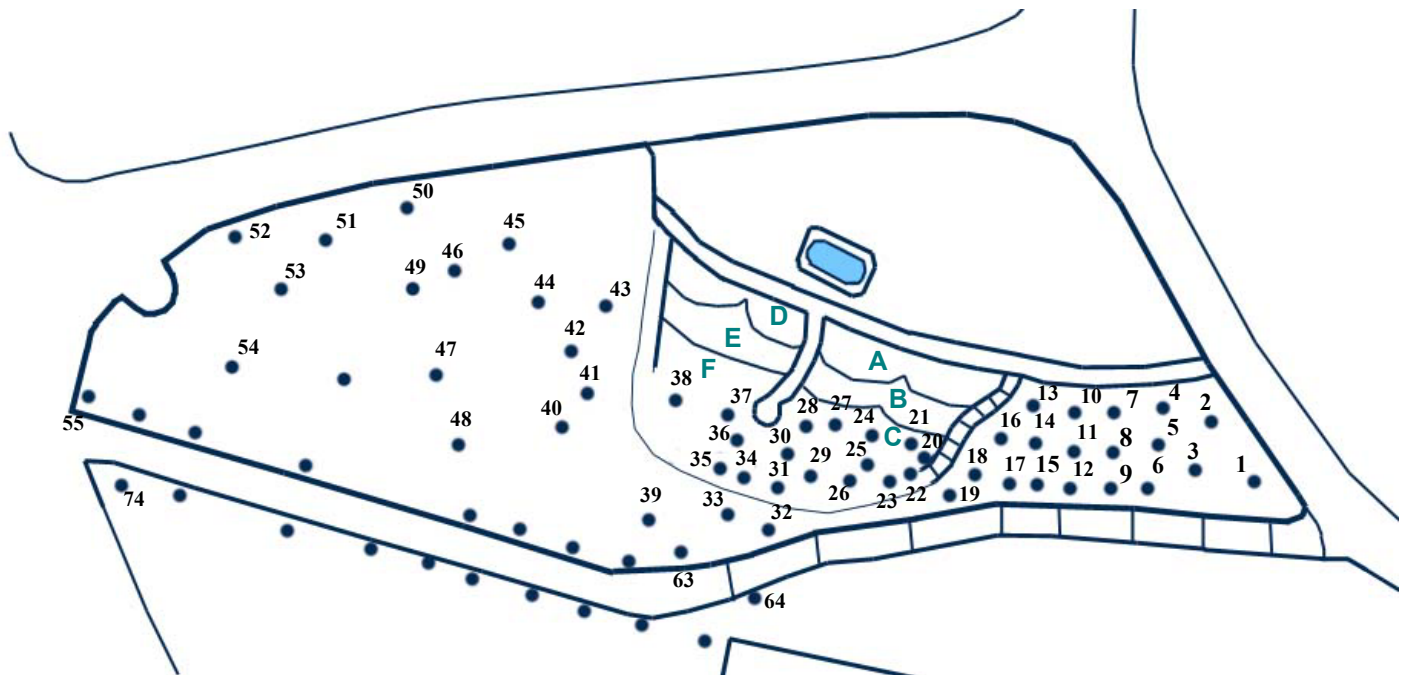
NATIONAL BOTANIC GARDENS, GLASNEVIN

NEW FERN GARDEN [PE]

Last updated: September 2002



Dúchas The Heritage Service



- | | | | |
|----|--|-------|--|
| 1 | <i>Fargesia nitida</i> (POACEAE) | 24 | <i>Pittosporum tenuifolium</i> (PITTOSPORACEAE) |
| 2 | <i>Prunus laurocerasus</i> 'Prusab' (ROSACEAE) 1999.3706 | 25 | <i>Mahonia bealei</i> (BERBERIDACEAE) |
| 3 | <i>Prunus laurocerasus</i> 'Milky' (ROSACEAE) 1999.3693 | 26 | <i>Thuja plicata</i> (CUPRESSACEAE) |
| 4 | <i>Prunus laurocerasus</i> 'Polster' (ROSACEAE) 1999.3702 | 27 | <i>Photinia</i> (ROSACEAE) |
| 5 | <i>Prunus laurocerasus</i> 'Gruner Teppich' (ROSACEAE) 1999.3707 | 28 | <i>Prunus laurocerasus</i> 'Variegata' (ROSACEAE) |
| 6 | <i>Prunus laurocerasus</i> 'Etna' (ROSACEAE) 1999.3709 | 29 | <i>Ulex europaeus</i> 'Flore Pleno' (FABACEAE(P)) |
| 7 | <i>Prunus laurocerasus</i> 'Cherry Brandy' (ROSACEAE) 1999.3695 | 30 | <i>Mahonia napaulensis</i> 'Cantab' (BERBERIDACEAE) |
| 8 | <i>Prunus laurocerasus</i> 'Goldglanz' (ROSACEAE) 1999.3697 | 31 | <i>Garrya × issaquahensis</i> (GARRYACEAE) 1977.1464 |
| 9 | <i>Prunus laurocerasus</i> 'Herbergii' (ROSACEAE) 1999.3704 | 32 | <i>Zelkova</i> (ULMACEAE) |
| 10 | <i>Prunus laurocerasus</i> 'Forest Green' (ROSACEAE) 1999.3694 | 33 | <i>Euonymus japonicus</i> (CELASTRACEAE) |
| 11 | <i>Prunus laurocerasus</i> 'Prucol' (ROSACEAE) 1999.3708 | 34 | <i>Laurus nobilis</i> (LAURACEAE) |
| 12 | <i>Prunus laurocerasus</i> 'Greenpeace' (ROSACEAE) 1999.3696 | 35 | <i>Escallonia</i> 'Apple Blossom' (ESCALLONIACEAE) |
| 13 | <i>Prunus laurocerasus</i> 'Mount Vernon' (ROSACEAE) 1999.3703 | 37 | <i>Viburnum opulus</i> (CAPRIFOLIACEAE) |
| 14 | <i>Prunus laurocerasus</i> 'Mischeana' (ROSACEAE) 1999.3710 | 38 | <i>Tilia × europaea</i> (TILIACEAE) |
| 15 | <i>Prunus laurocerasus</i> 'Rotundifolia' (ROSACEAE) 1999.3698 | 39 | <i>Aucuba japonica</i> 'Variegata' (CORNACEAE) |
| 16 | <i>Prunus laurocerasus</i> 'Otto Luyken' (ROSACEAE) 1999.3705 | 40 | <i>Arbutus unedo</i> (ERICACEAE) |
| 17 | <i>Prunus laurocerasus</i> 'Caucasica' (ROSACEAE) 1999.3701 | 41 | <i>Aucuba japonica</i> 'Variegata' (CORNACEAE) |
| 18 | <i>Prunus laurocerasus</i> 'Mano' (ROSACEAE) 1999.3699 | 42 | <i>Tilia × europaea</i> (TILIACEAE) |
| 19 | <i>Prunus laurocerasus</i> 'Dart's Good News' (ROSACEAE) 1999.3700 | 43 | <i>Ilex</i> [variegated] (AQUIFOLIACEAE) |
| 20 | <i>Cornus alba</i> 'Westonbirt' (CORNACEAE) | 44 | <i>Photinia</i> (ROSACEAE) |
| 21 | <i>Mahonia rotundifolia</i> (BERBERIDACEAE) | 45 | <i>Celtis occidentalis</i> (ULMACEAE) |
| 22 | <i>Prunus laurocerasus</i> (ROSACEAE) | 46 | <i>Celtis</i> (ULMACEAE) |
| 23 | <i>Griselinia littoralis</i> (GRISELINIACEAE) | 47 | <i>Celtis koraiense</i> (ULMACEAE) |
| | | 48 | <i>Celtis ? reticulata</i> (ULMACEAE) |
| | | 49 | <i>Acer platanoides</i> [rubra] (ACERACEAE) |
| | | 50 | <i>Celtis</i> (ULMACEAE) |
| | | 51 | <i>Celtis laevigata</i> var. <i>smallii</i> (ULMACEAE) |
| | | 52 | <i>Magnolia kobus</i> var. <i>borealis</i> (MAGNOLIACEAE) |
| | | 53 | <i>Platanus orientalis</i> var. <i>insularis</i> (PLATANACEAE) |
| | | 54 | <i>Celtis cerasifera</i> (ULMACEAE) |
| | | 55-74 | <i>Taxus baccata</i> (TAXACEAE) |

NATIONAL BOTANIC GARDENS, GLASNEVIN
NEW FERN GARDEN [PE]

Last updated: September 2002



Dúchas The Heritage Service

Terrace A

- Gymnocarpium robertianum* (WOODSIACEAE)
1994.0109B
Matteuccia struthiopteris (WOODSIACEAE) 1981.1137
Osmunda regalis (OSMUNDACEAE) 2002.3760
Polypodium cambricum Pulcherrimum Group
(POLYPODIACEAE) 1969.0319
Polypodium vulgare 'Cornubiense' (POLYPODIACEAE)
1969.0317

Terrace B

- Athyrium filix-femina* (crested form) (WOODSIACEAE)
1994.0877B
Athyrium filix-femina 'Corymbiforme' (WOODSIACEAE)
2002.3751 **dead**
Athyrium filix-femina 'Cristata' (WOODSIACEAE)
1997.0832C
Athyrium filix-femina 'Cristata' (WOODSIACEAE)
1997.0833B **dead**
Polystichum braunii (DRYOPTERIDACEAE) 2002.3761
Polystichum setiferum 'Divisilobum'
(DRYOPTERIDACEAE) 1974.1519 **dead**
Polystichum tsussimense (DRYOPTERIDACEAE)
1969.0333

Terrace C

- Dryopteris dilitata* (DRYOPTERIDACEAE) 2002.3756
Dryopteris filix-mas 'Crispa Cristata'
(DRYOPTERIDACEAE) 1994.0823
Dryopteris filix-mas 'Cristata' (DRYOPTERIDACEAE)
1997.0839C
Dryopteris filix-mas cv. (Narrow leaflets)
(DRYOPTERIDACEAE) 2002.3757
Dryopteris sp. (DRYOPTERIDACEAE) 2002.3759

Terrace D

- Blechnum spicant* (BLECHNACEAE) 2002.3753
Dicksonia antarctica (DICKSONIACEAE) 2002.3754
Polystichum setiferum 'Acutilobum' Broad Form
(DRYOPTERIDACEAE) 1997.0845B **dead**
Polystichum setiferum 'Acutilobum' Fine Form
(DRYOPTERIDACEAE) 1997.0843B **dead**
Polystichum setiferum Divisilobum Group
(DRYOPTERIDACEAE) 1994.0822 **dead**
Polystichum setiferum 'Plumosum' (DRYOPTERIDACEAE)
1997.0849C **dead**

Terrace E

- Dryopteris carthusiana* (DRYOPTERIDACEAE) 2002.3755
Dryopteris filix-mas 'Linearis Polydactyla'
(DRYOPTERIDACEAE) 2002.3758
Dryopteris filix-mas 'Ramosissima' (DRYOPTERIDACEAE)
1969.0282
Polypodium cambricum (POLYPODIACEAE) 1986.0001

Terrace F

- Blechnum chilense* (BLECHNACEAE) 2002.3752 **dead**
Cyrtomium falcatum (DRYOPTERIDACEAE) 1997.0834B
Cyrtomium fortunei (DRYOPTERIDACEAE) 1993.0363
Pteridium aquilinum (HYPOLEPIDACEAE) 2002.3762