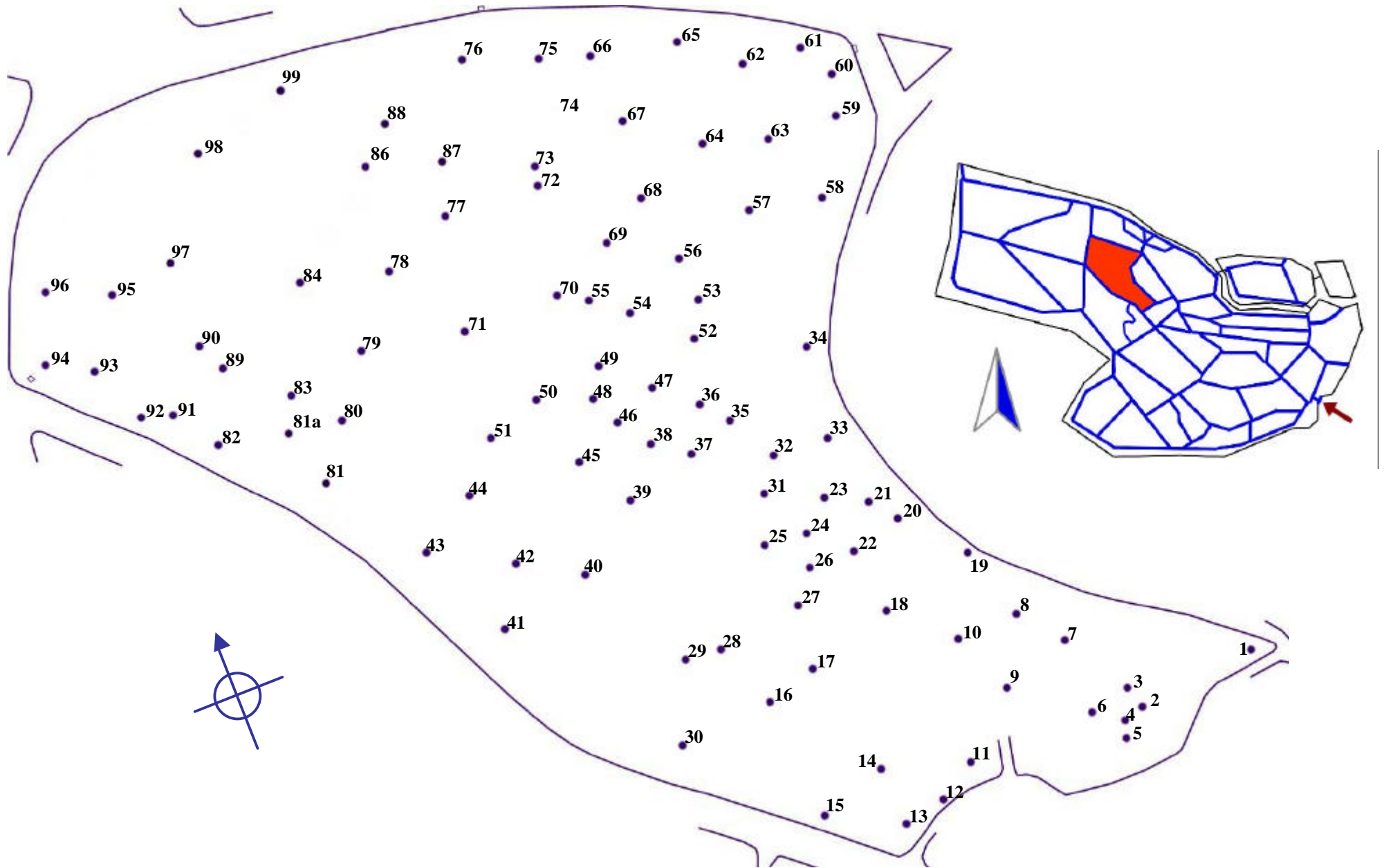


NATIONAL BOTANIC GARDENS, GLASNEVIN
PINE HILL north-west (P3)

Last updated: Feb 2005





- 1 *Pinus halepensis* (PINACEAE) XX.013362
- 1 *Pinus halepensis* (PINACEAE) XX.013362
- 2 *Pinus balfouriana* (PINACEAE) XX.013363
- 3 *Cedrus libani* (PINACEAE) XX.013364
- 4 *Chamaecyparis lawsoniana* (CUPRESSACEAE) XX.013365
- 5 *Juniperus* × *pfitzeriana* (CUPRESSACEAE) XX.013366
- 6 *Keteleeria davidiana* (PINACEAE) XX.013367
- 7 *Sequoia sempervirens* 'Adpressa' (TAXODIACEAE) 1903.007554
- 8 *Pinus leucodermis* (PINACEAE) XX.007555
- 9 *Pinus coulteri* (PINACEAE) XX.007556
- 10 *Pinus* × *holfordiana* (PINACEAE) 1912.007563
- 11 *Pinus montezumae* var. *hartwegii* (PINACEAE) XX.007558
- 12 *Pinus thunbergii* (PINACEAE) XX.007557
- 13 *Pinus ayacahuite* var. *veitchii* (PINACEAE) XX.007559
- 14 *Pinus ayacahuite* var. *veitchii* (PINACEAE) 1958.007561
- 15 *Pinus sylvestris* (PINACEAE) XX.007560
- 16 *Pinus sylvestris* f. *argentea* (PINACEAE) XX.007567
- 17 *Pinus sylvestris* var. *engadinensis* (PINACEAE) 1927.007566
- 18 *Pinus sylvestris* 'Nigrescens' (PINACEAE) XX.007565
- 19 *Picea abies* 'Conica' (PINACEAE) XX.007564
- 20 *Pinus* ? *parviflora* (PINACEAE) 2005.0133
- 21 *Pinus heldreichii* (PINACEAE) 1952.007576
- 22 *Pinus sylvestris* 'Fastigiata' (PINACEAE) 1904.007574
- 23 *Pinus ayacahuite* var. *veitchii* (PINACEAE) 1955.007633
- 24 *Pinus nigra* var. *caramanica* (PINACEAE) XX.007822
- 25 *Pinus pinea* 'Fragilis' (PINACEAE) 1957.007573
- 26 *Pinus nigra* var. *caramanica* (PINACEAE) 1957.007578
- 27 *Podocarpus salignus* (PODOCARPACEAE) XX.007572
- 28 *Pinus cembra* (PINACEAE) XX.007571
- 29 *Picea abies* 'Finedonensis' (PINACEAE) 1922.007570
- 30 *Cedrus atlantica* (PINACEAE) XX.007569
- 31 *Pinus nigra* var. *caramanica* (PINACEAE) XX.007577
- 32 *Pinus contorta* var. *latifolia* (PINACEAE) 1956.007580
- 33 *Pinus greggii* (PINACEAE) 1907.007579
- 34 *Picea abies* 'Dumosa' (PINACEAE) XX.007581
- 35 *Pinus strobus* (PINACEAE) 1957.007595
- 36 *Pinus* (PINACEAE) 2005.0134
- 37 *Pinus* (PINACEAE) XX.007824
- 38 *Cedrus atlantica* (PINACEAE) XX.007816
- 39 *Pinus ponderosa* (PINACEAE) XX.007823
- 40 *Cedrus atlantica* 'Glauca' (PINACEAE) XX.007596
- 41 *Cedrus atlantica* 'Pendula' (PINACEAE) XX.007597
- 42 *Cedrus atlantica* 'Cinerescens' (PINACEAE) XX.007598
- 43 *Thuja standishii* (CUPRESSACEAE) XX.007748
- 44 *Cryptomeria japonica* (TAXODIACEAE) XX.007747
- 45 *Torreya nucifera* (TAXACEAE) XX.007734
- 46 *Cedrus deodara* 'Verticillata Glauca' (PINACEAE) 1904.007593
- 47 *Pinus sylvestris* f. *haguenensis* (PINACEAE) 1928.007591
- 48 *Torreya nucifera* (TAXACEAE) XX.007599
- 49 *Pinus pinaster* (PINACEAE) XX.007821
- 50 *Torreya californica* (TAXACEAE) XX.007733
- 51 *Torreya californica* (TAXACEAE) XX.007746
- 52 *Pinus strobus* (PINACEAE) 1974.0313
- 53 *Pinus densiflora* (PINACEAE) XX.007590
- 54 *Abies delavayii* var. *forrestii* (PINACEAE) XX.007735
- 57 *Picea orientalis* (PINACEAE) XX.007588
- 58 *Pinus nigra* var. *caramanica* (PINACEAE) XX.007583
- 59 *Abies fargesii* (PINACEAE) 1939.007584
- 60 *Picea abies* 'Ellwangeriana' (PINACEAE) XX.007585
- 61 *Corylus maxima* 'Purpurea' (CORYLACEAE) XX.007586
- 62 *Liriodendron tulipifera* (MAGNOLIACEAE) XX.007755
- 63 *Corylus tibetica* (CORYLACEAE) 1919.007587
- 64 *Picea abies* 'Pyramidata' (PINACEAE) 1898.007826
- 65 *Chamaecyparis thyoides* (CUPRESSACEAE) XX.007739
- 66 *Picea smithiana* (PINACEAE) XX.007740
- 67 *Pinus peuce* (PINACEAE) XX.007738
- 68 *Pinus* × *schwerinii* (PINACEAE) 1934.007737
- 69 *Pinus cembra* (PINACEAE) XX.007736
- 70 *Pinus koraiensis* (PINACEAE) XX.007745
- 71 *Cedrus deodara* (PINACEAE) XX.007753
- 72 *Pinus mugo* (PINACEAE) 1956.007743
- 73 *Pinus ayacahuite* (PINACEAE) 1955.007742
- 74 *Pinus tabuliformis* (PINACEAE) 1930.007741
- 75 *Pinus sylvestris* 'Mongolica' (PINACEAE) 1987.0306
- 76 *Picea brachytyla* var. *complanata* (PINACEAE) XX.007758
- 77 *Pinus tabuliformis* (PINACEAE) 1925.007756
- 78 *Pinus nigra* var. (PINACEAE) 1908.007754
- 79 *Pinus thunbergii* (PINACEAE) XX.007752
- 80 *Cryptomeria japonica* (TAXODIACEAE) XX.007775
- 81 *Cunninghamia lanceolata* 'Glauca' (TAXODIACEAE) 1979.0313
- 81a *Fitzroya cupressoides* (CUPRESSACEAE) XX.005279
- 82 *Chamaecyparis lawsoniana* 'Fraseri' (CUPRESSACEAE) XX.007628
- 83 *Pinus parviflora* (PINACEAE) XX.007626
- 84 *Podocarpus macrophyllus* (PODOCARPACEAE) 2005.0135
- 86 *Pinus reflexa* (PINACEAE) 1987.0355
- 87 *Pinus flexilis* (PINACEAE) 1952.007757
- 88 *Pinus flexilis* (PINACEAE) 1974.0963
- 89 *Nothofagus dombeyi* (FAGACEAE) 1977.2148
- 90 *Nothofagus dombeyi* (FAGACEAE) 1941.007630
- 91 *Cupressus torulosa* (CUPRESSACEAE) XX.007629
- 92 *Chamaecyparis lawsoniana* 'Elegantissima' (CUPRESSACEAE) 1891.007827
- 93 *Pinus ayacahuite* var. *veitchii*? (PINACEAE) XX.007820
- 94 *Pinus armandii* (PINACEAE) XX.007819
- 95 *Nothofagus obliqua* (FAGACEAE) XX.007632
- 96 *Pinus cembroides* var. *parryana* (PINACEAE) XX.007634
- 97 *Nothofagus cunninghamii* (FAGACEAE) 2005.0136
- 98 *Athrotaxis cupressoides* (TAXODIACEAE) 1977.2180
- 99 *Pinus densata* (PINACEAE) 2000.1452